

KLANG IST KULTUR



KARLSSON



LYRAVOX

HAMBURG

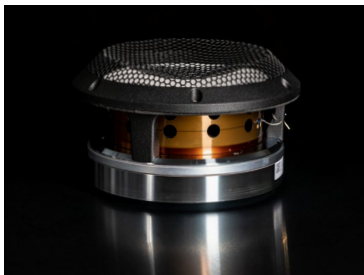
# MAXIMALES KLANGERLEBNIS AUF K

**Audiophile Hörerlebnisse müssen keine Frage von großen Räumen oder großen Lautsprechern sein – zumindest nicht mit KARLSSON. Aufgrund seiner außergewöhnlichen Konstruktion deckt er den kompletten Frequenzbereich von 23 Hz bis über 40 kHz ohne Kompromisse ab. Dabei erreicht er in puncto Auflösung, Durchhörbarkeit, Reinheit, Raumabbildung, Authentizität und Homogenität ein unübertroffenes Niveau. Wer Musik aus kurzer Distanz oder in kleineren bis mittelgroßen Räumen hört, wird zudem mit einer perfekt differenzierten sowie ansatzlos explosiven Baßwiedergabe bis in tiefste Lagen belohnt. Aufnahmen jeder Musikrichtung werden authentisch und mitreißend physisch erlebbar. Gespeist von einer Musikquelle auf gleichem Niveau, kann man mit Karlsson die Grenzen des klanglich machbaren im Near- und Midfield ausloten. Dies gilt insbesondere bei individueller Einmessung des Systems auf den Hörraum.**



## DAS IDEALE GEHÄUSE: AUS MASSIVEM STEIN

Der Schlüssel zu einer restlos reinen Schallwandlung sind neben perfekten elektrischen und mechanischen Komponenten Gehäuse aus schweren, akustisch ‚toten‘ Materialien. Mit der Monolith-Serie führt Lyravox ein Massivsteingehäuse aus K-Material ein, einem akustisch optimierten technischen Kunststein. Seine Schalldurchgangsdämpfung liegt beim 30-fachen von Beton, bei nur wenig geringerer Dichte. Die Oberflächen sind in feingeschliffen oder handpoliert erhältlich, in reinem Weiß oder Tiefschwarz. Ein Gehäuse für die Ewigkeit.



## ELEKTROMECHANIK DER SUPERLATIVE

Das Projekt KARLSSON ist erst möglich geworden durch eine komplett neue Tiefmitteltöner-Bauart, die auf Anregung von Lyravox von dem Keramikmembran-Pionier Accuton® entwickelt wurde. Bei dem C-168-890 aus der Cell®-Serie des Pulheimer Spezialisten handelt es sich im Gegensatz zu herkömmlichen Keramik-Tiefmitteltönern um eine überdimensionierte Inverskalotte mit einer entsprechend gigantischen 114-mm Schwingspule, wie sie normalerweise in

einem zwölfmal so großen Lautsprechertreiber zu finden wäre. Dieser Antrieb in Verbindung mit seinem großzügigen Maximalhub macht den Typ 890 zu dem aufwändigsten je von Accuton konstruierten Tiefmitteltöner. Ergänzt wird er im Hochtton von seinem bauartgleichen Pendant, dem ebenfalls der Accuton® Cell®-Serie entstammenden C25, einem der weltbesten Hochtöner.



## DIFFUSFELDERWEITERUNG

Ein zusätzlicher AMT-Superhochtöner in der Oberseite des Gehäuses dient der Erzeugung eines erweiterten sog. Hochtton-Diffusfeldes (indirektschall im Raum). Dieses entspricht dem realen Musikereignis, bei dem sich der Schall um die Instrumente herum im ganzen Raum verteilt und nicht direktional Richtung Hörer (wie bei herkömmlichen Lautsprechern). Zugleich erweitert der Zusatzhochtöner die Abstrahlungsgrenzen des Haupthochtöners, so dass die Hörzone vergrößert wird bzw. ein harmonisches Klangbild auch noch neben und sogar hinter dem Lautsprecher erzielt wird.



# KLEINEM RAUM



## ANTRIEB UND STEUERUNG OHNE VERLUSTE

Wie alle Lyravox-Systeme ist KARLSSON ein vollaktives integriertes Lautsprechersystem. Tiefmitteltöner und Hochtöner werden jeweils von einer eigenen Endstufe unmittelbar angetrieben. Durch digitale Signalaufbereitung und Chassissteuerung entfällt die klangschädliche herkömmliche Frequenzweiche. Das hochauflösende DSP (Digital Signal Processor) steuert zudem Frequenzübergang, Phasenlage, Zeitversatz und tonale Entzerrung um ein Vielfaches genauer als physische Frequenzweichen. Das System erlaubt außerdem eine akustische Anpassung an den Hörraum (empfohlen). KARLSSON verfügt über NCore® Endstufen der 4. Generation mit je 400 und 100 Watt, welche die Keramikchassis kraftvoll und zugleich kontrolliert antreiben.



## HANDMADE IN HAMBURG

Die Kunststeingehäuse von KARLSSON werden in unserer Hamburger Manufaktur in einem eigens entwickelten Prozeß einzeln von Hand gefertigt. Im Gegensatz zum klassischen Gehäusebau aus Holzwerkstoffen wird das K-Material chemisch mit sich selbst verschweißt, wodurch ein monolithischer Block entsteht. Nach der Montage der stets paarweise selektierten Lautsprechertreiber und der Elektronikmodule erfolgt ein umfassender Funktionstest, gefolgt von einem 48-stündigen Einspielprozeß des Gesamtsystems, ausschließlich mit echtem Musikprogramm.



## DAS LYRAVOX-PRINZIP

Der Schlüssel zu perfektem Klang sind die Schallwandler. Werden die besten verfügbaren Treiber im Kontext eines integrierten Lautsprechersystems verlustfrei von eigenen, abgestimmten Endstufen angetrieben und mit einem individuellen, feinjustierten Signal gespeist, eröffnet dies in Kombination mit hochwertigen Gehäusen und sorgfältiger Akustik das höchste Klangpotenzial für die Stereophonie.

“Die DSP-Aktivtechnik versetzt uns bei der Lautsprecherentwicklung in die Lage, anstelle der akustischen Fehlerminimierung nunmehr die Maximierung der musikalischen Ausdruckskraft zu betreiben.“

Jens Wietschorke, Gründer und Chefentwickler von Lyravox

## INTEGRIERTE VORSTUFE

KARLSSON kann klassisch an einer Vorstufe betrieben werden, erlaubt aber auch den direkten Anschluss von bis zu fünf Quellgeräten. Hierdurch lässt sich ein besonders verlustarmes Gesamtsystem realisieren. Er verfügt über drei digitale und zwei analoge Eingänge. Die integrierte Vorstufe mit OLED-Display wird über eine Fernbedienung gesteuert, inklusive Quellenwahl, Lautstärke und Klangprofilwahl.



“Unglaublich, was die Lyravox Karlsson in meinem Hörraum entfachen.”

Dr. Martin Mertens, fairaudio

“Die Karlssons spielen in Perfektion. ...garantieren immer ein fantastisches Erlebnis.”

“Der gesamte Bassbereich wird vollkommen ansatzlos und extrem schnell abgebildet. ...Räumlichkeit, Dynamik sowie Detailreproduktion sind vollkommen unabhängig vom musikalischen Genre auf Referenzniveau.”

Finn Corvin Gallowsky, Hifistatement

“Einzelne Instrumente und Details, die man zuvor noch nie wahrgenommen hatte, ließen sich verfolgen. Dazu kam ein riesig breiter und plastischer Raum.“

“So viel Musikerlebnis aus einem so kleinen Lautsprecher gab es selten. Eigentlich noch nie.“

Stefan Schickedanz, Stereoplay

“Er ist der ultimative Monitor. Für kleinere bis mittlere Räume kenne ich keine Alternative.“

Holger Biermann, LowBeats

## TECHNISCHE INFORMATIONEN

### Bauart:

Dynamisch, 2 Wege plus Diffusfeld-Hochtöner, Bassreflex (rückseitig), vollaktiv 2 x Class D mit DSP-Signalverarbeitung und integrierter Vorstufe. Master-Slave-Konfiguration mit digitalem Interlink.

### Empfohlene Raumgröße:

6 - 30 m<sup>2</sup> / mit KARLSSON Tower Subwoofer 25 - 75 m<sup>2</sup> (bei normaler Wohnraumhöhe bis 2,8 m)

### Empfohlener Hörabstand:

1 - 4 m (mit KARLSSON Tower Subwoofer 3 - 6 m)

### Empfohlener Wandabstand:

0,5 - 0,8m (mit Raumeinmessung ab 0,15 m)

### Typischer Frequenzgang:

23 - 42.000 Hz (raumabhängig)

### Gehäusekonzept:

Gehäuse aus Kunststein, 13 l Volumen, integrierter Bassreflexkanal (Port rückseitig), zusätzliche Innenwandung, Versteifung aus Komplementärmaterial, mehrkomponentige Schallkammerdämmung, interner Helmholtz-Absorber. Oberflächen Reinweiß oder Tiefschwarz (gegen Aufpreis), feingeschliffen oder poliert (gegen Aufpreis).

### Abmessungen:

35 cm x 23 cm x 31 cm (B x H x T)

### Gewicht:

19 kg

### Mechanik:

Fronthochtöner Accuton® C25 Vollkeramik 25mm  
Tiefmitteltöner Accuton® C168-890 Vollkeramik 7"  
Diffusfeld-Hochtöner AMT L50"

### Elektronik:

Pro Lautsprecher 1 x 400 w und 1 x 100 w Class D NCore® der 4.

Generation. Mehrkanal- Hi-Res-DSP mit integrierter, fernbedienbarer Vorstufe für digitale und analoge Quellen. Alphanumerisches OLED-Frontdisplay.

### Innenverkabelung:

Reinstkupfer OCC mit jeweils angepaßten Querschnitten. Bei KARLSSON D. Reinstsilber OCC profiliert im Hochtön.

### Anschlussmöglichkeiten:

AES digital XLR (über Hauptlautsprecher)  
SPDIF digital RCA Koax (über Hauptlautsprecher)  
Toslink digital Lichtleiter (über Hauptlautsprecher)  
XLR analog symmetrisch (jeweils rechts / links)  
RCA analog („Cinch“) (jeweils rechts / links)"

### Klang-Individualisierung:

Bis zu drei Custom-Klangpresets nach Experten-Einmessung im Hörraum (aufpreispflichtige Option). Z.B. zusätzliche Presets für ältere Quellen, historische Aufnahmen oder Kino-Ton mit virtual Center.

### Lieferumfang:

Aluminium-Fernbedienung zur Steuerung aller Funktionen inkl. Quellenwahl und Klang-Presets; 2 x Netzkabel; 4,5 m Lyra-Link SPDIF-Verbindungskabel Haupt- und Sekundärlautsprecher; Staubschutzhüllen; Bedienungsanleitung.

### Herstellergarantie EU:

3 Jahre auf Elektronik, 5 Jahre auf Mechanik (Lautsprecherchassis), 10 Jahre Ersatzteilgarantie. Innerhalb Deutschlands ist überwiegend ein Vor-Ort-Service möglich.

### Produktvarianten:

KARLSSON D mit Volldiamant-Hochtöner Accuton® BD25. KARLSSON ANALOG nur mit analogen Eingängen, zum Betrieb an externen Vorstufen, ohne Fernbedienung und Interlink-Kabel. KARLSSON TOWER mit modularem Doppel-Stereo-Subwoofer (KARLSSON SUB) auf Basis Accuton® AS190 / 2 x 1000 w / Masivsteingehäuse.



LYRAVOX  
HAMBURG

Lyravox Geräteherstellung GmbH & Co. KG | Jaffestraße 6 | 21109 Hamburg, Germany  
Phone +49 - 40 - 32089798 - 0 | Fax +49 - 40 - 32089798 - 9  
info@lyravox.de | www.lyravox.com